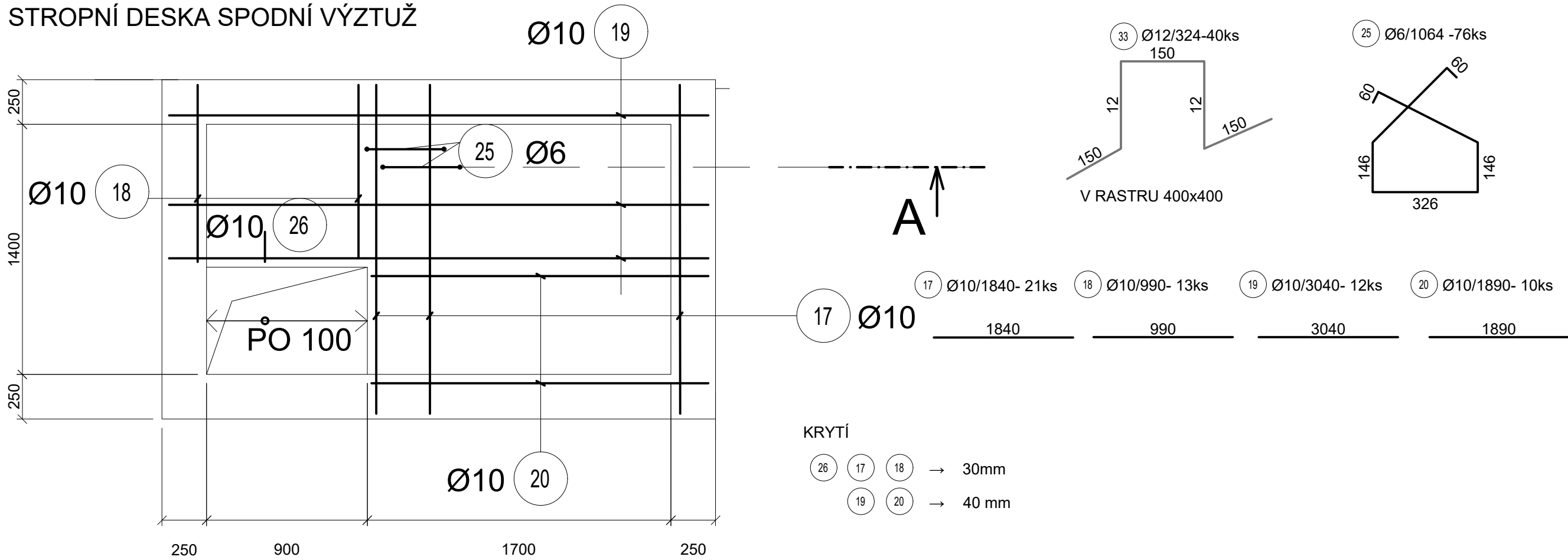


ARMATURNÍ ŠACHTA NA CHRÁNIČKY

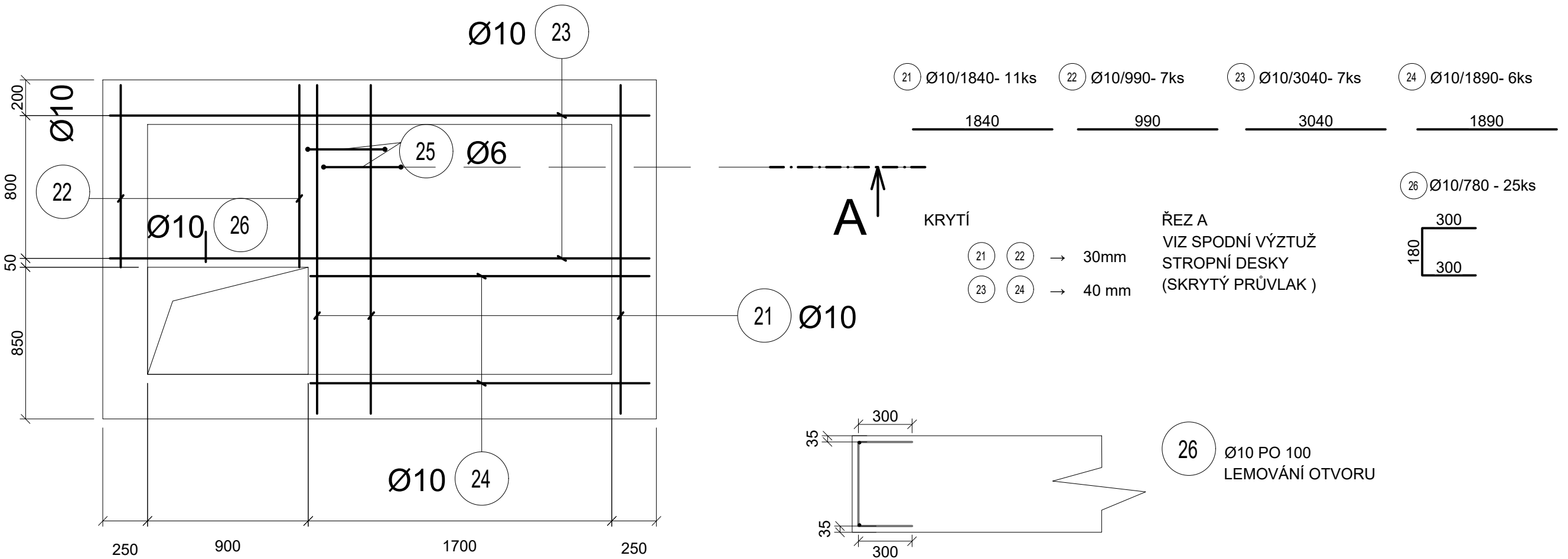
STROPNÍ DESKA SPODNÍ VÝZTUŽ



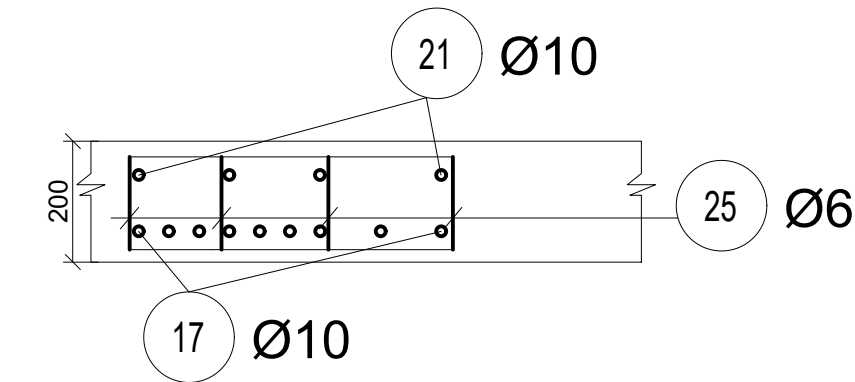
TABULKA VÝZTUŽE:

OZN.	PROFIL	DÉLKA (m)	POČET ks 1PATKA	DÉLKA CELKEM (m, m²)			HMOTNOST (kg/m)	HMOTNOST CELKEM(kg)	POZNÁMKA
				Ø6	Ø10	Ø12			
17	Ø10	1,840	21		38,6		0,617	23,8	10505 (R)
18	Ø10	0,990	13		12,9		0,617	8	10505 (R)
19	Ø10	3,040	12		36,5		0,617	22,5	10505 (R)
20	Ø10	1,890	10		18,9		0,617	11,7	10505 (R)
21	Ø10	1,840	11		20,2		0,617	12,5	10505 (R)
22	Ø10	0,990	7		6,9		0,617	4,3	10505 (R)
23	Ø10	3,040	7		21,3		0,617	13,1	10505 (R)
24	Ø10	1,890	6		11,3		0,617	7	10505 (R)
25	Ø6	1,064	76	80,9			0,222	18	10505 (R)
26	Ø10	0,780	25		19,5		0,617	12	10505 (R)
33	Ø12	0,324	40			13	0,890	11,6	10505 (R)
DÉLKA CELKEM (m)				80,9	186,1	13			
HMOTNOST CELKEM (kg)				18	114,9	11,6	144,5		

STROPNÍ DESKA HORNÍ VÝZTUŽ



ŘEZ A-A
SKRYTÝ PRŮVLAK



BETON dle ČSN EN 206-1: C 30/37

OCEL: 10505 (R) - f_{yk} = 500MPa

KONTROLNÍ TŘÍDA dle ČSN-EN 13670 : 2

KRYTÍ VÝZTUŽE min 20 mm

ROZMĚRY VÝZTUŽE JSOU VZTAŽENY K OSÁM PRUTŮ

D 304

SOUŘADNICOVÝ SYSTÉM : S-JTSK
VÝŠKOVÝ SYSTÉM : Bpv

II/360 Velké Meziříčí - JV obchvat 1. část		PDPS
OBJEDNATEL: Kraj Vysočina Žižkova 57 587 33 Jihlava		
PROJEKTANT: SPOLEČNOST "SHP + SHB - Velké Meziříčí" HLAVNÍ INŽENÝR PROJEKTU: Ing. Zbyněk Lazar		VEDOUcí SPOLEČNÍK SPOLEČNOSTI: Stráský, Hustý a partneři s.r.o. Bohumická 50 619 00 Brno

VEDOUcí PROJEKTANT	ING. IVANA NOVOTNÁ		PROJEKTANT OBJEKTU: ALEF BRNO spol. s r.o. Přikop 8 602 00 BRNO IČO: 469 81 594 tel./fax: 00420 541249171 e-mail: info@alefbrno.cz	
VYPRACOVAL	Tereza Vrátná		DATUM	08/2025
KONTROLOVAL	Ing. Pavel Svoboda		FORMÁT	A2
KRAJ:	VYSOČINA		MÉRITKO	1:50
INVESTOR (OBJEDNATEL):	KRAJ VYSOČINA		ÚČEL	PDPS
NÁZEV OBJEKTU:	SO 304 - PŘELOŽKA VODOVODU DN 250 v km 2,070		Č. ZAKÁZKY	20087DZS
NÁZEV VÝKRESU:	ARMATURNÍ ŠACHTA NA CHRÁNIČCE -VÝKRES VÝZTUŽE 3		ARCHIVNÍ Č.	
	ČÍS. SOUPRAVY	ČÍS. VÝKRESU		
				D.304.11